

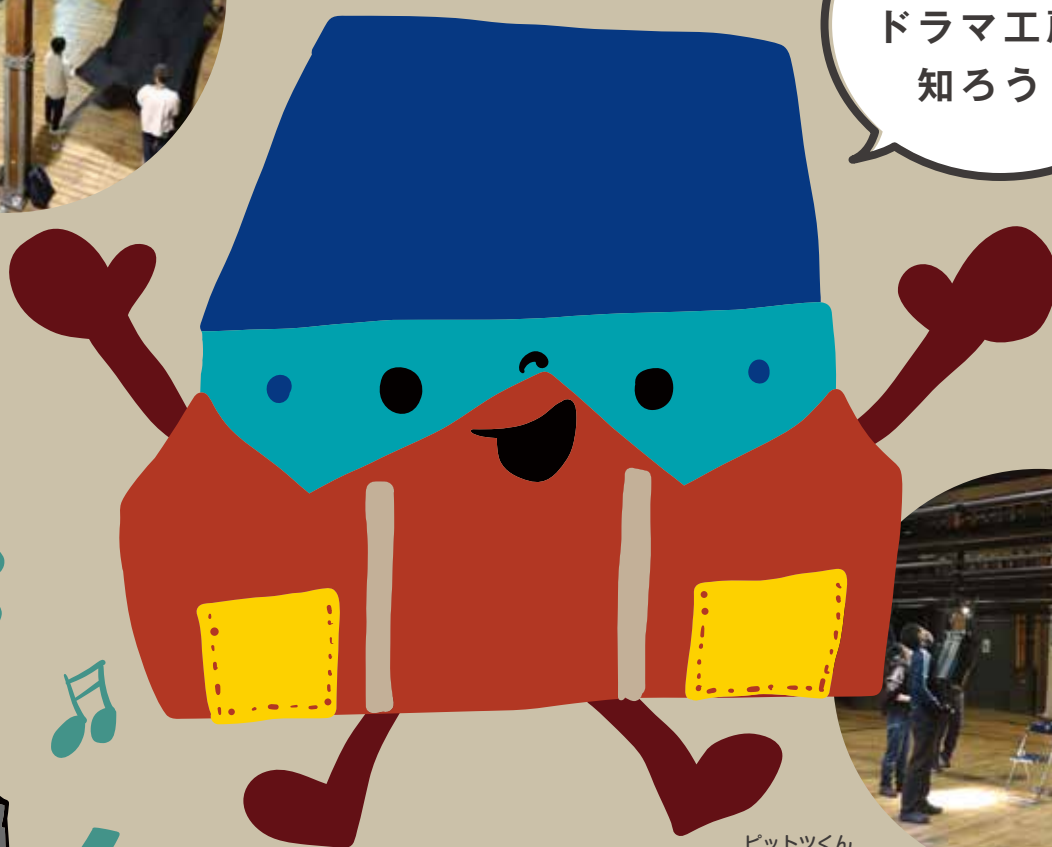


2023年度 冬

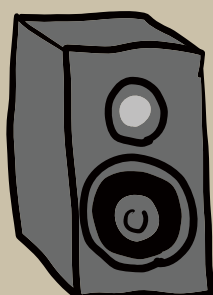
ドラマ工房 舞台技術者養成講座



一緒に
ドラマ工房を
知ろう！



ピットツくん



詳細・お申込は
コチラ

と き: 2024年1月22日(月)~2月2日(金)

ところ: 金沢市民芸術村 PIT2 ドラマ工房

石川県金沢市大和町1-1



ドラマ工房を知ると、もっと楽しくなる！

金沢市民芸術村は『市民が主役』となる施設運営を行っています。利用者自身が責任を持って施設を使用する『自主管理方式』をとっており、ドラマ工房内の機材を使用するためにはこの講座を受講していただく必要があります。春と冬の年2回の講座がありますので、工房使用予定の方や舞台音響・照明、舞台制作に興味のある方は、是非この機会に受講ください。操作理解が認められた方には、受講後に「ドラマ工房設備取扱認定証」を発行します。

【 2023年度 冬 新規講座スケジュール 】

まず、ドラマ工房を知りたい方はこちらを受講ください。

施設網元講座

・施設 講師:P-TEC(ドラマ工房テクニカルスタッフ)

施設設備のガイダンス、客席設営実習等

・網元 講師:宮向隆 氏

網元操作の講習



日程:施設 1月22日(月)

網元 ①1月27日(土) ②1月30日(火)

時間:19:00~22:00

定員:24名(網元は各日12名)

※施設網元講座は、新規受講の方は必修講座です。

この講座を受講しないと他の講座(音響・照明)は受講できません。

※網元の受講希望日(①または②)を選択してください(定員は各日12名)

ドラマ工房の舞台音響を知りたい方はこちらを受講ください。

音響講座 講師:吉村建彦 氏

舞台音響の基本、ミキサーの操作、常設音響機材の取扱等の講習

日程:1月23日(火)~26日(金)

時間:19:00~22:00 定員:12名

※全日程(4日間)すべて受講ください。



ドラマ工房の舞台照明を知りたい方はこちらを受講ください。

照明講座 講師:宮向隆 氏

舞台照明の基本、調光卓の操作、照明仕込み等の講習

日程:1月31日(水)~2月2日(金)

時間:19:00~22:00 定員:12名

※全日程(3日間)すべて受講ください。



受講資格 各講座全ての日程を受講できる高校生以上の方。
複数の講座の申込みも可能です。

受講料 各講座 **500円** ※各講座、受講時にお支払いください。

申込方法 右記「新規講座申込フォーム(二次元コード)」より、氏名・連絡先(電話番号・メール等)・希望講座等を入力し、**2024年1月17日(水)18:00まで**にお申し込みください。

※各講座定員になり次第、締め切ります。

※ドラマ工房からのメール返信連絡をもって、申込完了となります。申込後3日以内に返信がない場合、お手数ですが右記ドラマ工房まで問合せください。

※WEBでのお申込みが困難な方は右記ドラマ工房までご相談ください。

※認定証の有効期限は取得日から1年間です。

※既に認定証を取得されている方には、別途「更新講座のご案内」を送付しますのでそちらをご覧ください。

※最新情報は、芸術村HP、アクションプランウェブ等をご覧ください。

お問い合わせ先

金沢市民芸術村 PIT2 ドラマ工房

〒920-0046 金沢市大和町1-1

TEL:076-265-8300 FAX:076-265-8301

mail:dramakoubou@gmail.com

HP:https://www.artvillage.gr.jp

https://www.geimura.com/

お申込はコチラ



ビッツくん

僕の名前は「PIT2(ビッツ)」です。

扉にも名前が書かれています。

ドラマ工房を見上げて見ると、屋根の部分が顔みたいに見えます。この部分を船のようだと言う人もいます。ここには舞台を作るために重要な、照明を吊ったり幕を吊ったりするためのバトンが設置されていて、いわばここがドラマ工房の心臓部分とも言えます。みんな僕を見上げて見つけてね!

