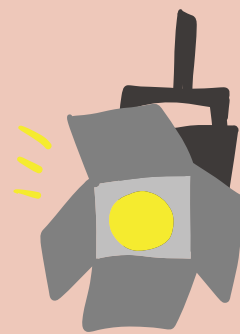




2025年度 冬



一緒に
ドラマ工房を
知ろう!

ドラマ工房

舞台技術者養成講座



ビットツくん



と き: 2026年1月19日(月)～1月30日(金)

ところ: 金沢市民芸術村PIT2ドラマ工房

石川県金沢市大和町1-1

詳細・お申込は
コチラ



金沢市民芸術村アクションプラン

ACTION PLAN

ドラマ工房を知ると、もっと楽しくなる！

金沢市民芸術村は『市民が主役』となる施設運営を行っています。利用者自身が責任を持って施設を使用する『自主管理方式』をとっており、ドラマ工房内の機材を使用するためにはこの講座を受講していただく必要があります。春と冬の年2回の講座がありますので、工房使用予定の方や舞台音響・照明、舞台制作に興味のある方は、是非この機会に受講ください。操作理解が認められた方には、受講後に「ドラマ工房設備取扱認定証」を発行します。

【 2025年度 冬 新規講座スケジュール 】

まず、ドラマ工房を知りたい方はこちらを受講ください。

施設講座

ドラマ工房で催事を行う際には必ず受講していただく講座です！

・**ガイダンス** 講師：ドラマ工房ディレクター
ドラマ工房の特徴、使用上の注意事項など

・**安全対策** 講師：P-TEC(ドラマ工房テクニカルスタッフ)
客席設営実習、災害時の対応など

日程：ガイダンス 1月19日(月)

安全対策 1月26日(月)

時間：19:00～22:00

定員：24名

※ガイダンスと安全対策は2日間通しの必修講座です。
両日受講しないと他の講座(音響・照明・綱元)は受講できません。

ドラマ工房って
どんなトコ？



ドラマ工房の舞台音響を知りたい方はこちらも受講ください。

音響講座 講師：吉村建彦 氏

舞台音響の基礎、ミキサーの操作、常設音響機材の取扱等の講習

日程：1月20日(火)～23日(金)

時間：19:00～22:00 定員：12名

※全日程(4日間)すべて受講ください。



ケーブル巻き
やってみよう！

ドラマ工房の舞台照明を知りたい方はこちらも受講ください。

照明講座＋綱元講座 講師：宮向隆 氏

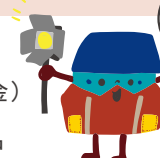
舞台照明の基本、調光卓の操作、照明仕込みの講習

日程：綱元 1月27日(火)

照明 1月28日(水)～30日(金)

時間：19:00～22:00 定員：12名

※綱元講座は選択講座となっていますができるだけ受講をお勧めします。
※照明講座は全日程(3日間)すべて受講ください。



いろんな
明かりつくって
みよう！

受講資格 各講座全ての日程を受講できる高校生以上の方。
複数の講座の申込みも可能です。

受講料 各講座 **500円** ※各講座、受講時にお支払いください。

申込方法 右記「新規講座申込フォーム(二次元コード)」より、
氏名・連絡先(電話番号・メール等)・希望講座等を入力し、
2026年1月9日(金)までにお申し込みください。
※ただし定員に達し次第締め切ります。

お申込はコチラ



※各講座定員になり次第、締め切ります。
※ドラマ工房からのメール返信連絡をもって、申込完了となります。申込後、約3日以内(年末年始を除く)に返信がない場合は、お手数ですがドラマ工房までお問い合わせください。
※WEBでのお申込みが困難な方は右記ドラマ工房までご相談ください。
※認定証の有効期限は取得日から1年間です。
※既に認定証を取得されている方には、別途「更新講座のご案内」を送付しますのでそちらをご覧ください。
※最新情報は、芸術村HP、アクションプランウェブ等をご覧ください。

お問い合わせ先

金沢市民芸術村 PIT2 ドラマ工房

〒920-0046 金沢市大和町1-1

TEL:076-265-8300 FAX:076-265-8301

mail:dramakoubou@gmail.com

HP:https://www.artvillage.gr.jp

https://www.geimura.com/



ビットツくん

僕の名前は「PIT2(ビットツ)」です。
扉にも名前が書かれています。

ドラマ工房を見上げて見ると、屋根の部分が顔みたいに見えます。
この部分を船のようだという人もいます。ここには舞台を作るために重要な、照明を吊ったり幕を吊ったりするためのバトンが設置されていて、いわばここがドラマ工房の心臓部分とも言えます。
みんな僕を見上げて見つけてね！

