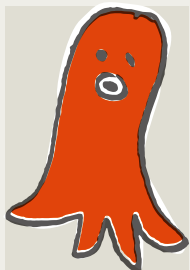
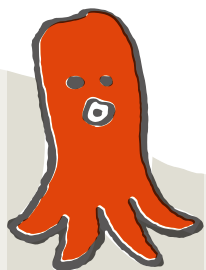


ゆるっと

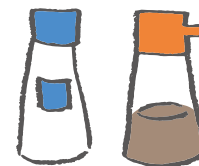
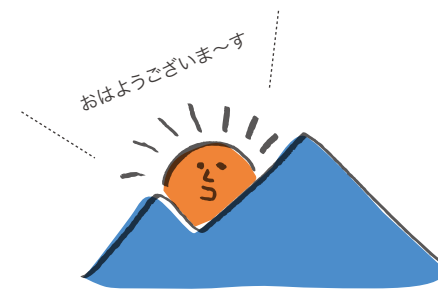
朝劇



金沢市民芸術村 PIT2 ドラマ工房

2022年6月スタート! 毎月1回朝開催!

ゆるっと朝劇! WEB →



主催：金沢市民芸術村アクションプラン実行委員会
共催：金沢市、(公財)金沢芸術創造財団
企画・担当：金沢市民芸術村ドラマ工房ディレクター 竹下実季子・東川清文
フライヤーデザイン：方野公寛（株式会社 十月のオクトパス）

Kanazawa Citizen's Art Center
金沢市民芸術村
PIT2 ● ドラマ工房

〒920-0046 石川県金沢市大和町1-1
TEL 076-265-8300
<https://www.geimura.com>
✉ dramakoubou@gmail.com (ドラマ工房)

〈アクセス〉

- バス 「武蔵ヶ辻・近江町市場」発「香林坊」経由「新金沢郵便局」行
「大豆田」バス停下車 徒歩5分
※予め時刻をご確認の上ご利用ください。
- 車 北陸自動車道「金沢西IC」から約10分
- 徒歩 金沢駅または片町交差点から約15分(約2km)



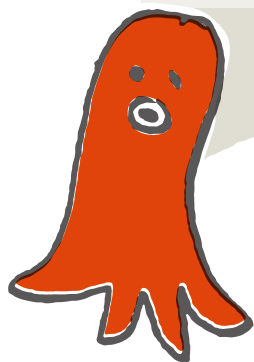
〈ご注意〉

- 新型コロナウイルス感染症の感染状況などにより、講座内容が変更または、中止となる場合があります。予めご了承ください。
- 37.5度以上の発熱等、体調がすぐれない場合のご参加はご遠慮ください。
- マスクの着用の上、動きやすい服装で、タオル・水分補給の飲み物等を持参ください。
- 換気の悪く多数が密集する空間、近距離での会話や発声などを避けた運営をおこないます。皆様のご理解ご協力を賜りますようお願い申し上げます。
- 最新情報・詳細は芸術村アクションプランウェブ www.geimura.com をご確認ください。

ゆるっと朝劇!



早朝のちょっとした時間にカラダを動かしたり、声を出したり。お茶を飲みながら演劇にまつわるおしゃべりを聞いたりしてみませんか？ゆるっと気軽にのぞいてみてください。



会場：金沢市民芸術村P1-T2ドラマ工房
(金沢市大和町1-1)

開催日：○ 6月25日(土)
○ 7月31日(日)
○ 8月21日(日)
○ 9月11日(日)
○ 10月29日(土)

時間：午前7時半～9時頃

毎月1回朝開催!

11月以降のスケジュールは秋に発表!おたのしみに★

対象：どなたでも

参加費：1回500円 ※小学生以下無料

定員：1回20名くらい ※大人数になったら締め切ります。

申込：各開催日の前日までに

申込フォームからご予約ください。

当日の朝、起きれたら参加でもOK!



申込フォーム

6・7・8月

ドラマチックな

日常を過ごすためのコツ・百選

演劇は舞台上だけのものと考えてはいませんか？

答えはNOです。

「生涯で一度も言わないであるうセリフ」「ほぼほぼ起きない状況でのベストな対応」などを学んで、あなたの日常をドラマチックに魔改造しましょう。



Photo: フォトグラファー N.O.D. 野田啓

講師：西本 浩明

(俳優・音声言語指導者・演出家・脚本家)

音声言語指導者・演出家である磯貝靖洋氏、日本舞踊家の花柳茂珠氏に師事。日本語の“声とことば”を精緻に扱う演技術・指導法や舞踊における身体表現を修める。

2016年に東川清文と演芸列車「東西本線」を結成。演劇が持つ可能性を、舞台のみならず多方面に展開している。

9・10月

アサダカラカラダダ!



Photo: KATO TOMOKO

講師：なかむらくるみ

(ダンスアーティスト / カラダ媒介人)

ソコニダンス by KURUMI NAKAMURA 主宰。国内外の美術博物館や県内外の教育機関、福祉施設を拠点にワークショップを実施。さまざまな人の身体の美しさを社会に魅せる作品を制作・発表している。

<https://sokonidance.com>

朝だから、二度寝、朝風呂、モーニング、どれもアリ。そしてカラダの声を聴くのもアリ。カラダが求める動き追求もアリ。朝一番の頭と心、朝にしか生まれないカラダの動きを見つけちゃうのもアリ。