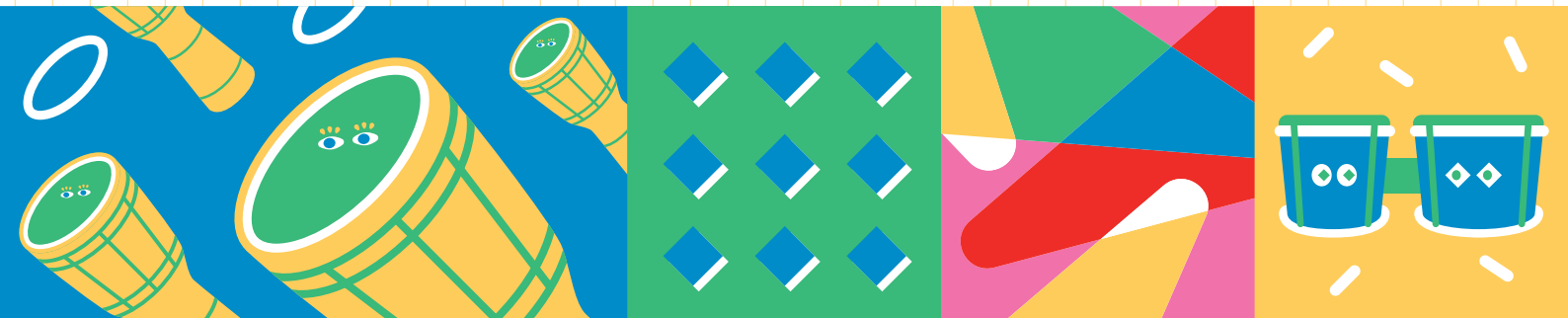


世界中の太鼓と  
リズムが大集合  
音楽で旅する2日間!

# 金沢パーカッション フェスティバル 2022

KANAZAWA PERCUSSION FESTIVAL 2022

日本、アフリカ、インドにトルコ、スペイン、中米、アメリカなどなど  
ワールドミュージック奏者が集う2日間。初夏の芸術村が太鼓の音に包まれます!



Kanazawa Citizen's Art Center  
金沢市民芸術村

PIT4 ● ミュージック工房

7.16 SAT - 7.17 SUN 10:00 ~ 20:00

金沢市民芸術村  
PIT3オープンスペース & PIT4ミュージック工房  
〒920-0046 石川県金沢市大和町1-1

入場  
無料

※観覧席は一部有料

## プログラム

W … ワークショップ S … ステージ

16日  
SAT

- 10:00-11:00 W ユカポンのカホン De ポン!
- 11:30-12:30 W モジャっとゴッチャっとアラブ音楽
- 13:00-15:00 W CUBAN SALSA FUSION
- 15:30-17:30 W CONGAでGO! ラテンパーカッションWS
- 18:00-20:00 S パーリトゥード (セッション)

17日  
SUN

- 12:30-13:30 W 変幻自在のリズムでパパパン!
- 14:00-18:00 S LIVE



リアル展示、体験も可能!

## ステージ

会場：オープンスペース (16日無料・17日PIT3階段席は有料)  
料金：17日のみ階段席 500円 (自由席・未就学児無料)  
定員：各80名

※芝生広場など屋外からの観覧は無料。

### パーリトゥード

パーリトゥードはポルトガル語で「なんでもあり!」。その名の通り、出演者同士の即興演奏。一般飛び入り参加も大歓迎!のはちやめちやセッションです。みんな楽器持って大集合!!!! (レフリー：上野賢治)

### LIVE

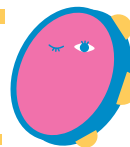
豪華出演者による4時間のステージライブ!!! タイムスケジュールはWEBサイトをご参照ください。

## パネル展示

両日：10:00~20:00  
会場：オープンスペース  
料金：入場無料

リズムの仕組みや楽器の種類を、小さな子でもわかるように解説しているよ。

16日のパーリトゥードはアンブラグドセッション形式。いろんな楽器奏者やダンサーもみんな集まれ!



## ワークショップ

会場：ミュージック工房 料金：各1,000円 (要予約) 定員：各20名

楽器ご持参ください。お持ちでない方は、申込みフォーム (下記QRコード) にその旨ご記載ください。会場にも用意があります。

### ユカポンのカホン De ポン!

ホンキのカホンの基本!  
16日 10:00~11:00  
講師：ユカポン  
使用楽器：カホン等

### モジャっとゴッチャっとアラブ音楽

3、4、5...12  
いろんな拍子を叩いてみよう  
16日 11:30~12:30  
講師：森内清敬  
使用楽器：ダルブッカ、ジャンベ等

### CUBAN SALSA FUSION

キューバサルサのダンス&音楽  
16日 13:00~15:00  
講師：ダーリンSaeko  
動きやすい服装

### CONGAでGO! ラテンパーカッションWorkshop

初心者OK。一緒にステージに参加してみよう!  
16日 15:30~17:30  
講師：ウィリー・ナガサキ  
使用楽器：コンガ等

### 変幻自在のリズムでパパパン!

タンバリンで作り出すミラクルワンダーランド!  
17日 12:30~13:30  
講師：田島隆  
使用楽器：タンバリン等

## 出演者のみなさん



ラテンパーカッション  
ウィリー・ナガサキ



タンバリン  
田嶋隆



ダンス  
ダーリンsaeko



パーカッション  
榎田 遼



DJ  
MIDORI  
AOYAMA



ダンス  
KON  
THE FUNK



ダルブッカ  
森内清敬



タブラ  
大村 巨



パーカッション  
ユカポン  
(由都景)



サクソフォン  
角圭 圭都  
(由都景)



ピアノ  
泉谷 景子  
(由都景)



和太鼓  
大地



アフリカンパーカッション  
石川ジャンベクラブ



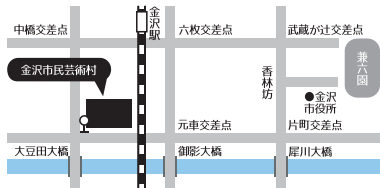
ダンス  
澤田 雅美



フルート・ギター  
上野賢治



公演チケットのご予約  
ご購入・お問い合わせ



### 金沢市民芸術村へのアクセス

・金沢駅よりJR線高架に沿って徒歩10分  
・北鉄バス「武蔵ヶ辻・近江町市場」発  
「香林坊」経由「新金沢郵便局」行  
「大豆田」バス停下車 徒歩5分  
※本数が限られているため、予めご確認の上ご利用ください。

Kanazawa Citizen's Art Center  
金沢市民芸術村

〒920-0046 石川県金沢市大和町1-1  
TEL:076-265-8300 FAX:076-265-8301  
https://www.geimura.com/music/kpf2022



※新型コロナウイルス感染症 (COVID-19) の感染状況等により、予告なしに内容・会場・日程・時間・定員等が変更または中止となる場合があります。※ご来場される方は、37.5度以上の発熱や風邪、味覚障害等の症状があるなど体調が優れない場合のご参加はご遠慮いただき、マスクの着用、手洗い、手指の消毒、社会的距離の確保などをお願いします。※予防対策として、出演者、スタッフは、マスクを着用し、会場には消毒液を設置いたします。※「換気の悪い空間」「多数が密集する場所」「近距離での会話や発声が行われる場面」を避けた運営を行います。皆様のご理解ご協力を賜りますようお願い申し上げます。